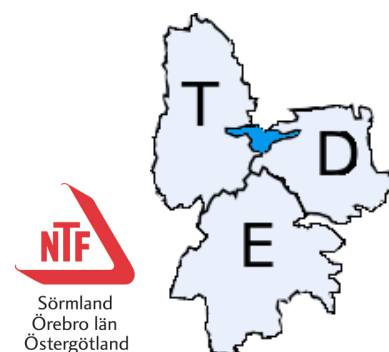
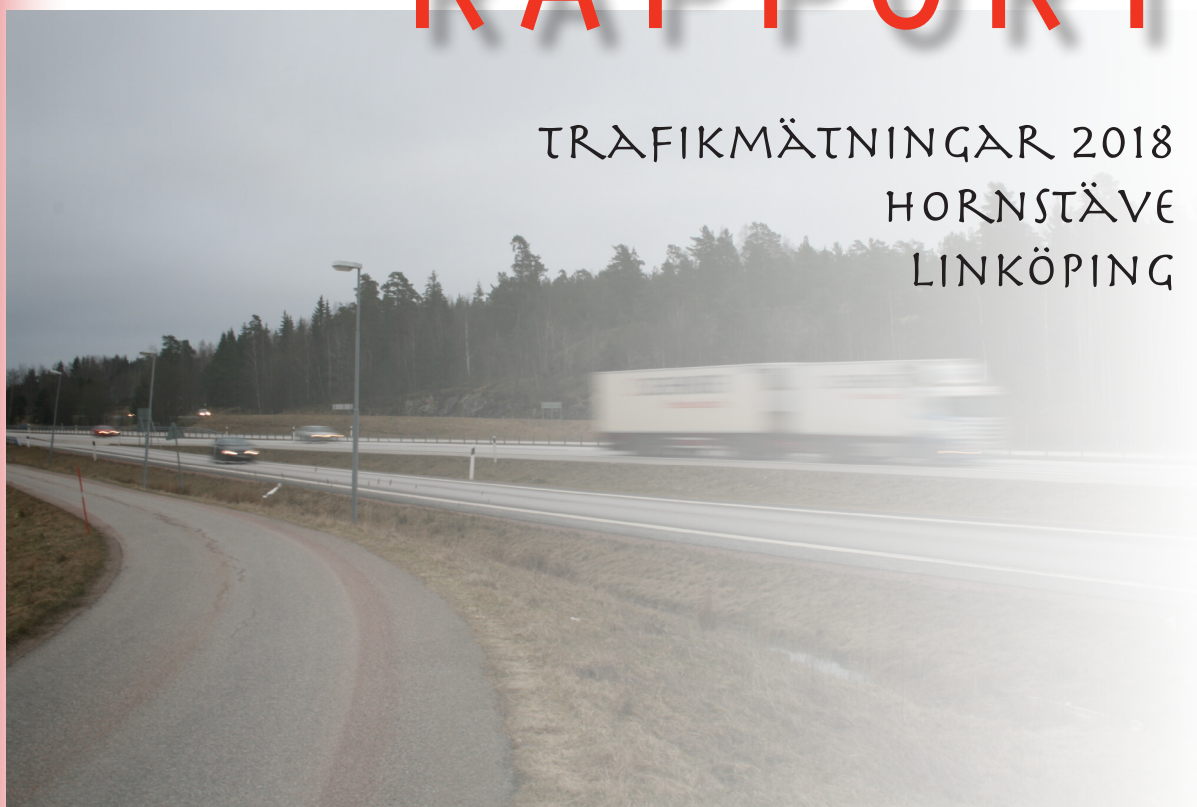


# RAPPORT

TRAFIKMÄTNINGAR 2018  
HORNSTÄVE  
LINKÖPING



## Redovisning trafikmätning

Linköping kommun  
Hornstäve gård



*Bild från mätplatsen*

## Faktabakgrund mätning

### Mätperiod

Start: 2018-04-24  
Slut: 2018-05-01

### Antal dagar

Antal vardagar: 5  
Antal helgdagar inkl. lördag: 2

### Kund

Beställare: Byalaget

### Utförare

Utförande organisation: NTF Sörmland-Örero län-Östergötland  
Mättekniker: Berndt Ljung  
Mätansvarig: Lars Nordquist

### Plats

Gata/väg: Hornstäve gård  
Mellan gator: Maspelösa Hornstäve norra  
Koordinater: Swereff 99 TM 6482626.525832

### Fakta utrustning

Hastighetsbegränsning: 70 Km/h  
Mätinstrument: SDR radar 5378  
Fordonskategorier: Tvåhjuliga under 2,6 m  
PB mellan 2,6 och 9 meter  
LB mellan 9,1 och 18 meter  
LBS längre än 18 meter

## Resultat från mätningen

<b>1. Trafikintensiteten hela perioden</b>		
1.1	Antal observationer	25809 Fordon
1.2	Riktning mot: Maspelösa	12951 Fordon
1.3	Riktning mot: Hornstäve norra	12858 Fordon
1.4	Total ÅDT	3687 Fordon
1.5	VADT	3967 Fordon
1.6	HEDT	2987 Fordon
1.7	Andelen tvåhjuliga	7%
1.8	Andelen PB:	90%
1.9	Andelen LB:	2%
1.10	Andelen LBS:	1%
<b>2 Medelhastighet</b>		
2.1	Medelhastighet totalt	73 km/h
2.2	Medelhastighet mot Maspelösa	74 km/h
2.3	Medelhastighet mot Hornstäve norra	73 km/h
2.4	Medelhastighet tvåhjuliga	69 km/h
2.5	Medelhastighet PB:	74 km/h
2.6	Medelhastighet LB:	66 km/h
2.7	Medelhastighet LBS:	61 km/h
<b>3 85 percentiler</b>		
3.1	85 percentil totalt:	85 km/h
3.2	85 percentil tvåhjuliga	84 km/h
3.3	85 percentil PB:	85 km/h
3.4	85 percentil LB:	79 km/h
3.5	85 percentil LBS:	81 km/h

<b>4 Högsta hastigheter</b>		
4.1	Högsta totalt:	151 km/h
4.2	Riktning mot: Maspelösa	134 km/h
4.3	Riktning mot: Hornstäve norra	151 km/h
4.4	Högsta tvåhjuliga	132 km/h
4.4	Högsta PB	151 km/h
4.5	Högsta LB:	92 km/h
4.6	Högsta LBS:	89 km/h

<b>5 Andelen lagliga transporter</b>		
5.1	Totalt	34%
5.2	Tvåhjuliga	41%
5.2	PB	33%
5.3	LB	46%
5.4	LBS	44%
6.3	Andelen 6 - 10 km/h över:	18%
6.4	Andelen 11 - 20 km/h över:	19%
6.5	Andelen 21 - 30 km/h över:	5%
6.6	Andelen över 30 km/h över:	2%

<b>7 Hastighetsöverträdelser PB</b>		
7.1	Andelen hastighetsöverträdelser	67%
7.2	Andelen 1 - 5 km/h över:	22%
7.3	Andelen 6 - 10 km/h över:	18%
7.4	Andelen 11 - 20 km/h över:	19%
7.5	Andelen 21 - 30 km/h över:	6%
7.6	Andelen över 30 km/h över:	2%

<b>8 Hastighetsöverträdelser LB</b>		
8.1	Andelen hastighetsöverträdelser	54%
8.2	Andelen 1 - 5 km/h över:	24%
8.3	Andelen 6 - 10 km/h över:	18%
8.4	Andelen 11 - 20 km/h över:	11%
8.5	Andelen 21 - 30 km/h över:	0%
8.6	Andelen över 30 km/h över:	0%

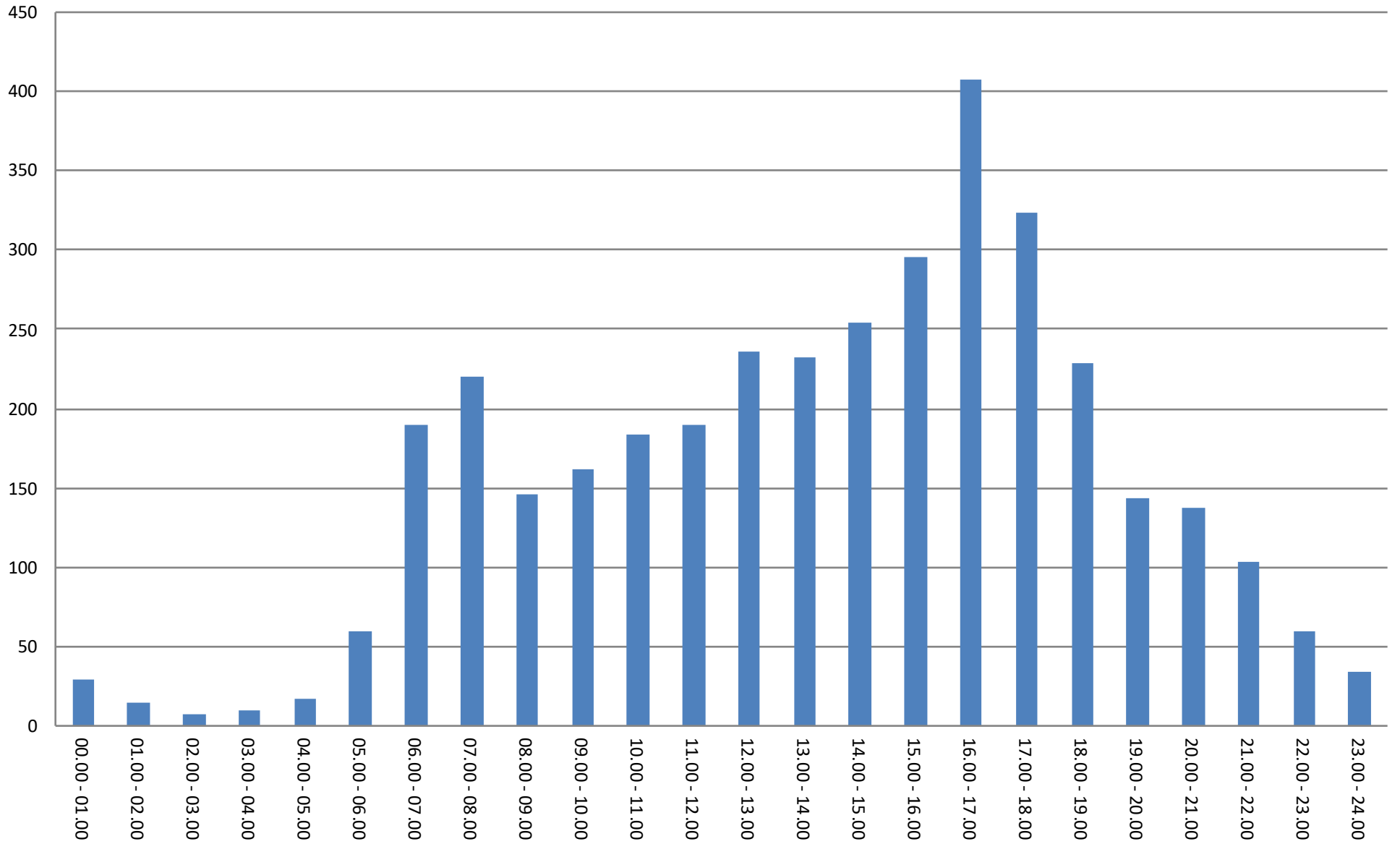
<b>9 Hastighetsöverträdelser LBS</b>		
9.1	Andelen hastighetsöverträdelser	56%
9.2	Andelen 1 - 5 km/h över:	22%
9.3	Andelen 6 - 10 km/h över:	16%
9.4	Andelen 11 - 20 km/h över:	18%
9.5	Andelen 21 - 30 km/h över:	0%
9.6	Andelen över 30 km/h över:	0%

<b>10 De fem högsta hastigheterna</b>			
	<b>Hastighet i km/h</b>	<b>Tid</b>	<b>Datum</b>
10.1	151	20:35:01	2018-04-27
10.2	145	19:34:20	2018-04-28
10.3	134	08:24:37	2018-04-30
10.4	133	08:17:39	2018-04-30
10.5	132	08:10:00	2018-04-27

<b>11 Trafikintensitet per timme</b>				
<b>Fordon per timme</b>	<b>7 dagars mätningar totalt</b>	<b>Medelantal fordon per timme</b>	<b>Riktning mot</b>	
			<b>Maspelösa</b>	<b>Hornstäve norra</b>
00.00 - 01.00	205	29	167	38
01.00 - 02.00	106	15	61	45
02.00 - 03.00	52	7	36	16
03.00 - 04.00	72	10	30	42
04.00 - 05.00	118	17	36	82
05.00 - 06.00	414	59	64	350
06.00 - 07.00	1331	190	199	1132
07.00 - 08.00	1540	220	301	1239
08.00 - 09.00	1025	146	340	685
09.00 - 10.00	1132	162	398	734
10.00 - 11.00	1282	183	547	735
11.00 - 12.00	1325	189	632	693
12.00 - 13.00	1656	237	799	857
13.00 - 14.00	1628	233	865	763
14.00 - 15.00	1777	254	961	816
15.00 - 16.00	2072	296	1266	806
16.00 - 17.00	2856	408	1860	996
17.00 - 18.00	2269	324	1406	863
18.00 - 19.00	1597	228	1013	584
19.00 - 20.00	1008	144	573	435
20.00 - 21.00	960	137	469	491
21.00 - 22.00	728	104	485	243
22.00 - 23.00	419	60	280	139
23.00 - 24.00	237	34	163	74

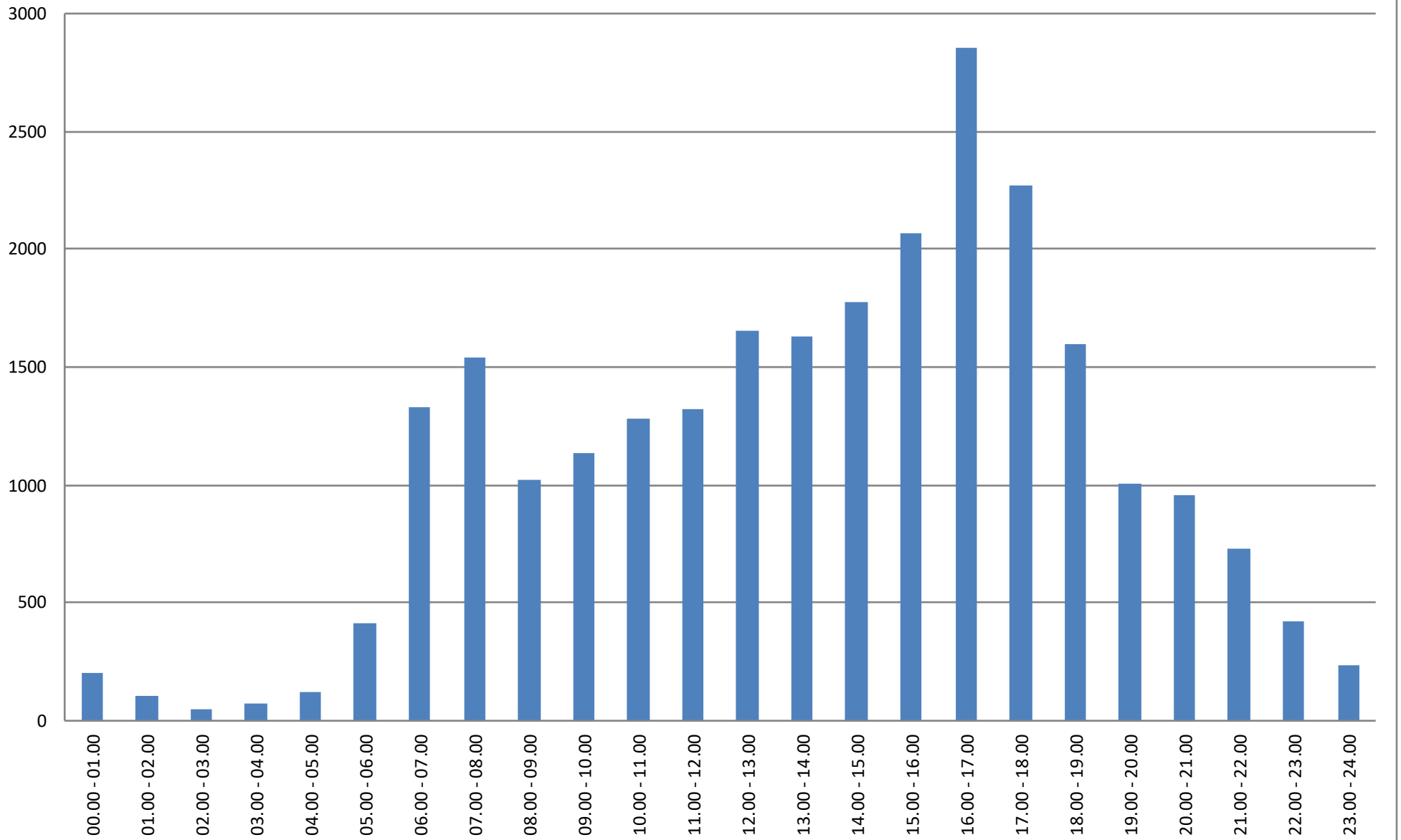
NTF Sörmland-Örebro län-Östergötland				Hastighetsmall 70 km/h																
Plats nr	Start	Slut	Högsta hastigheter	Riktning mot	Hast	Tid	Datum	Olika riktningarna												
Kommun	Linköping	2018-04-24	2018-05-01	Högsta uppmätta	km/h	Hornståve norra	151	20:35:01	2018-04-27	Högsta mot	Maspelösa	134	Högsta mot	Hornståve n	151					
Plats	Hornståve gård	Näst högst uppmätta	km/h	Hornståve norra	145	19:34:20	2018-04-28	Medel mot	Maspelösa	74	Medel mot	Hornståve n	73							
Antalet	Dygn	7	Medeltal	Fordon /timme mot	Medeltal mot				Fordon per timme och dag								Medelhas	Högsta	Veckodag	Fordon/dag
Antalet	Vardagsdygn	5	Fordon per timme	Totalt	Maspelösa	Hornståve norr	Maspelösa	Hornståve norr	Måndag	Tisdag	Onsdag	Torsdag	Fredag	Lördag	Söndag	t/tim	hast/tim	Veckodag	Fordon/dag	
	helg inkl lör	2	00.00 -01.00	205	29	167	38	24	5	14	62	12	9	22	44	42	67	112	Söndag	2889
	Skyttad hastighet	70	01.00 -02.00	106	15	61	45	9	6	5	16	6	9	8	41	21	76	116	Måndag	3667
	Antal observationer	25809	02.00 -03.00	52	7	36	16	5	2	4	15	2	4	3	14	10	78	102	Tisdag	3019
	(ÅDT) Veckomedeldygnstrafik	3687	03.00 -04.00	72	10	30	42	4	6	4	14	6	5	16	12	15	78	109	Onsdag	4211
	Vardagsmedeldygnstrafik	3967	04.00 -05.00	118	17	36	82	5	12	14	7	28	25	11	8	81	119	Torsdag	4364	
	Helgmedeldygnstrafik	2987	05.00 -06.00	414	59	64	350	9	50	54	9	101	112	105	19	14	81	126	Fredag	4574
	Max trafik förmiddag	220	06.00 -07.00	1331	190	199	1132	28	162	200	32	341	359	351	32	16	78	129	Lördag	3085
	Max trafik eftermiddag	408	07.00 -08.00	1540	220	301	1239	43	177	213	40	422	412	366	54	33	75	129		
	Antal fordon mot	Maspelösa	08.00 -09.00	1025	146	340	685	49	98	134	54	237	237	208	102	53	76	134	Högsta/dag	
	Antal fordon mot	Hornståve norra	09.00 -10.00	1132	162	398	734	57	105	178	107	167	175	174	201	130	74	124	Söndag	127
	Andelen tung trafik	>9 meter	10.00 -11.00	1282	183	547	735	78	105	218	151	138	167	183	230	195	74	117	Måndag	134
	Andelen tvåhjuliga	<2,6 meter	11.00 -12.00	1325	189	632	693	90	99	217	133	151	176	165	261	222	75	130	Tisdag	130
	Medelhastighet	km/h	12.00 -13.00	1656	237	799	857	114	122	258	175	208	205	250	258	302	74	126	Onsdag	124
	Medianhastighet	km/h	13.00 -14.00	1628	233	865	763	124	109	265	176	193	188	259	264	283	74	117	Torsdag	127
	85 percentil	km/h	14.00 -15.00	1777	254	961	816	137	117	265	206	207	234	297	286	282	75	121	Fredag	151
	90 percentil	km/h	15.00 -16.00	2072	296	1266	806	181	115	289	291	292	325	403	237	235	75	127	Lördag	145
	95 percentil	km/h	16.00 -17.00	2856	408	1860	996	266	142	330	483	480	506	561	250	246	72	125	Andelen lagliga	
	Andelen lagliga	%	17.00 -18.00	2269	324	1406	863	201	123	249	415	384	389	403	187	242	73	121	Söndag	30%
	Andelen olagliga	%	18.00 -19.00	1597	228	1013	584	145	83	249	227	234	286	271	163	167	71	123	Måndag	31%
	And. mellan 1 - 5 km/h över	%	19.00 -20.00	1008	144	573	435	82	62	109	142	168	184	166	120	119	72	145	Tisdag	30%
	And. mellan 6 km/h - 10 km/h över	%	20.00 -21.00	960	137	469	491	67	70	73	120	228	175	138	99	127	67	151	Onsdag	28%
	And. mellan 11 km/h - 20 km/h över	%	21.00 -22.00	728	104	485	243	69	35	161	91	132	105	91	83	65	64	122	Torsdag	28%
	And. mellan 21 km/h - 30 km/h över	%	22.00 -23.00	419	60	280	139	40	20	101	37	52	55	58	69	47	74	124	Fredag	28%
	Andelen över 30 km/h	%	23.00 -24.00	237	34	163	74	23	11	63	16	22	22	51	48	15	76	128	Lördag	28%

## Medeltal fordon per timme

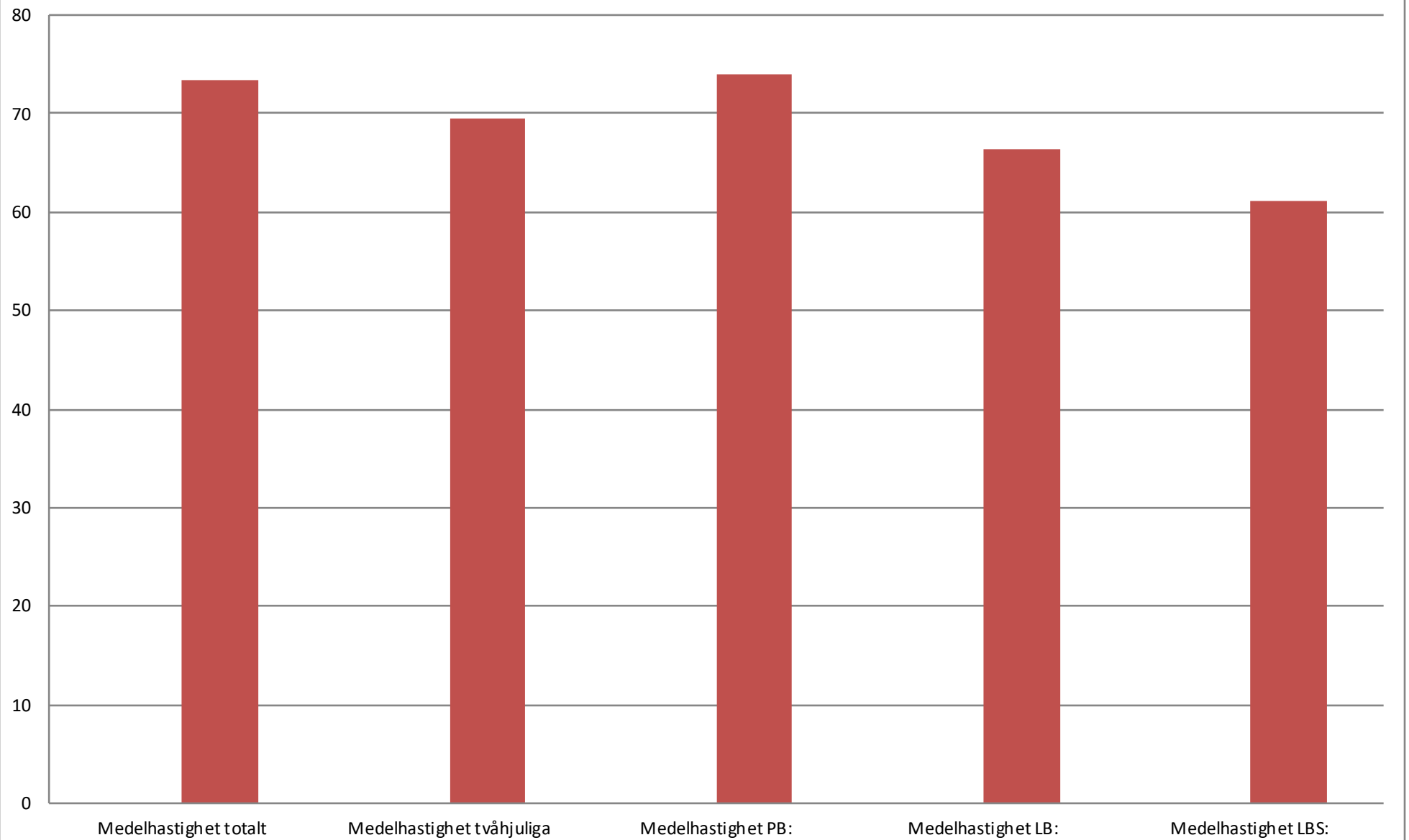




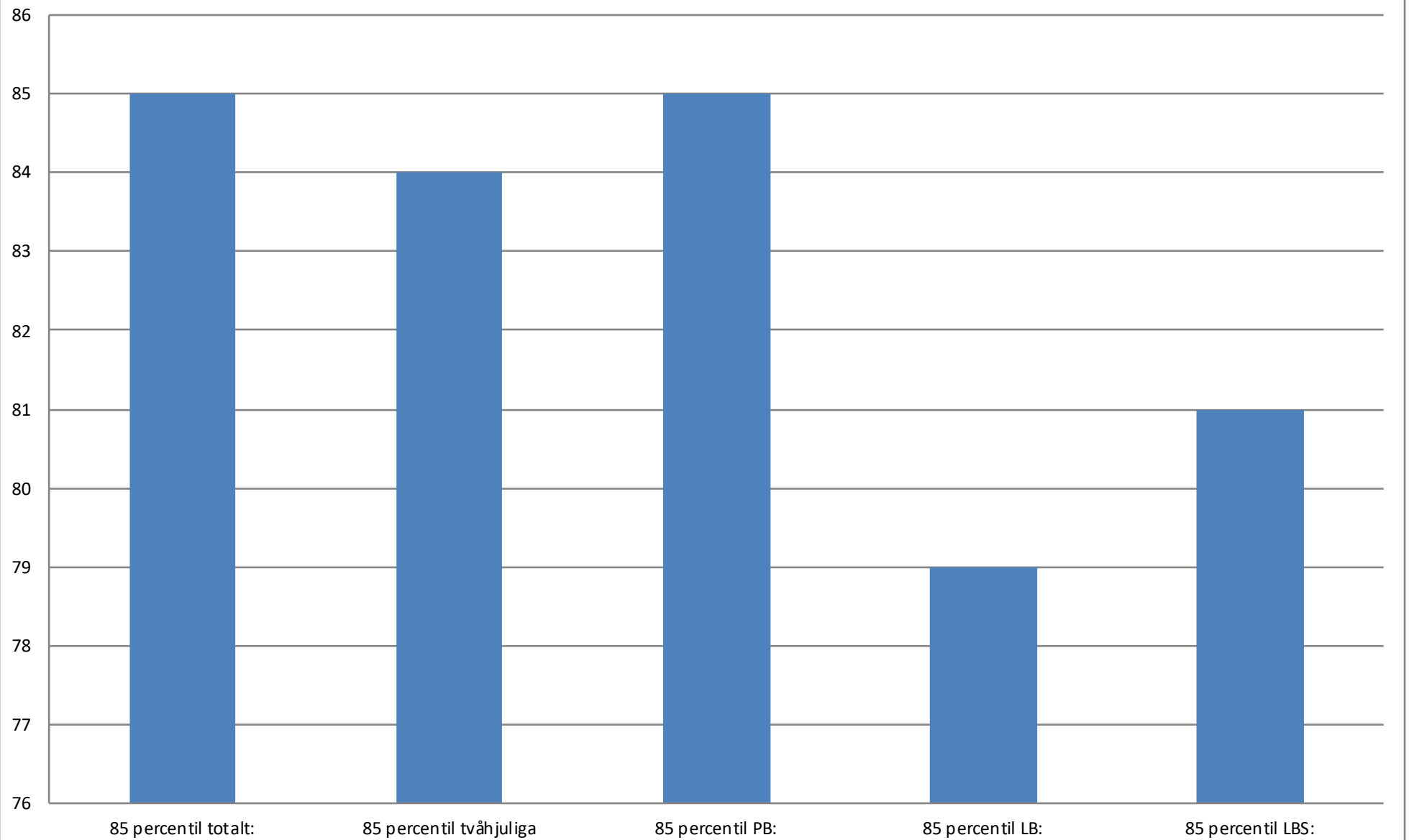
## Fordon per timme



## Medelhastighet olika trafikslag



## 85 percentil olika fordonsslag



## Andelen lagliga transporter olika fordonsslag

